



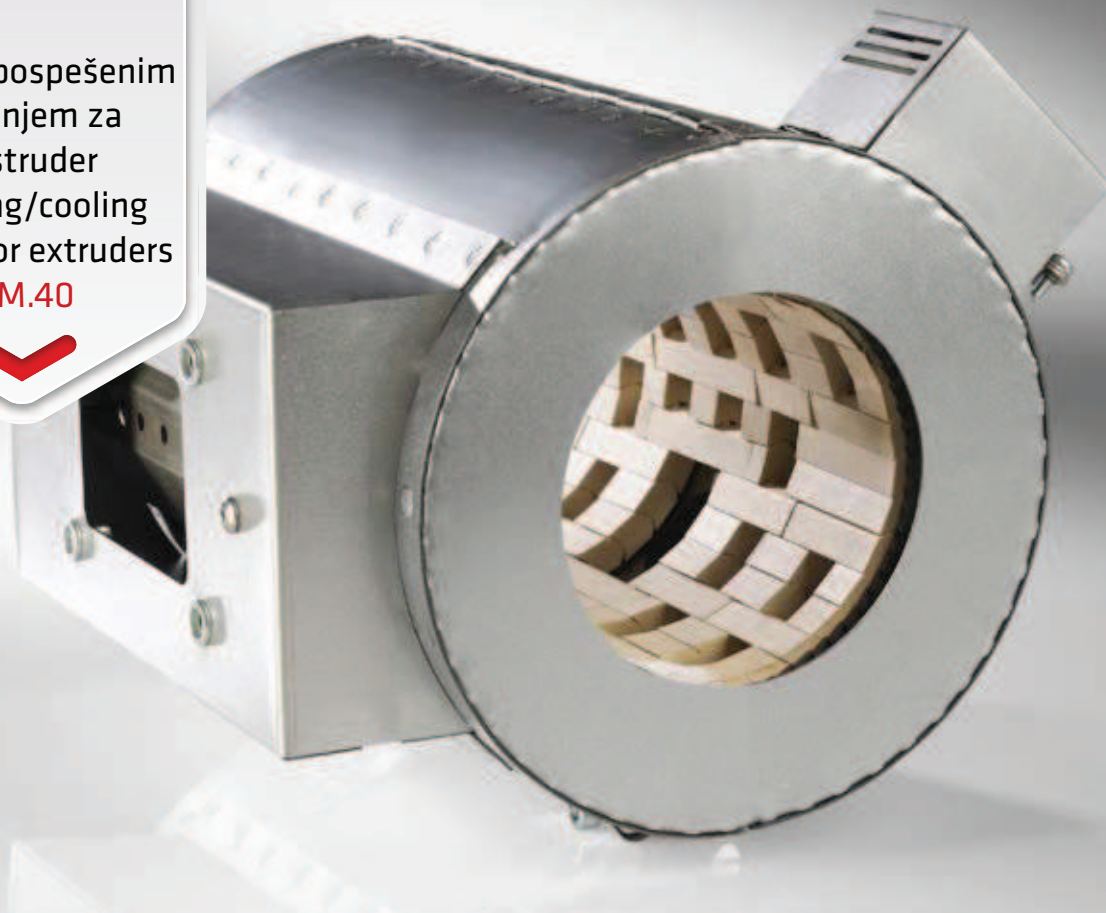
**Grelci s pospešenim
hlajenjem za ekstruder**
**Heating/cooling bands
for extruders**

GM.40



Grelci s pospešenim
hlajenjem za
ekstruder
Heating/cooling
bands for extruders

GM.40



Uporaba

- Segrevanje/Hlajenje cilindrov na ekstruderjih za predelavo plastike

Prednosti GM.40

- Hiter čas segrevanje cilindra
- Hitro ohlajevanje cilindra zaradi prisilnega hlajenja
- Zadrževanje na delovni temperaturi zaradi segrevanje/hlajenja
- Enakomerno gretje po površini
- Enostavna montaža

Dimenzije

- Premeri od 60 mm
- Širine od 90 mm
- Debelina od 35 mm

Use

- Heating/cooling of extruder cylinders

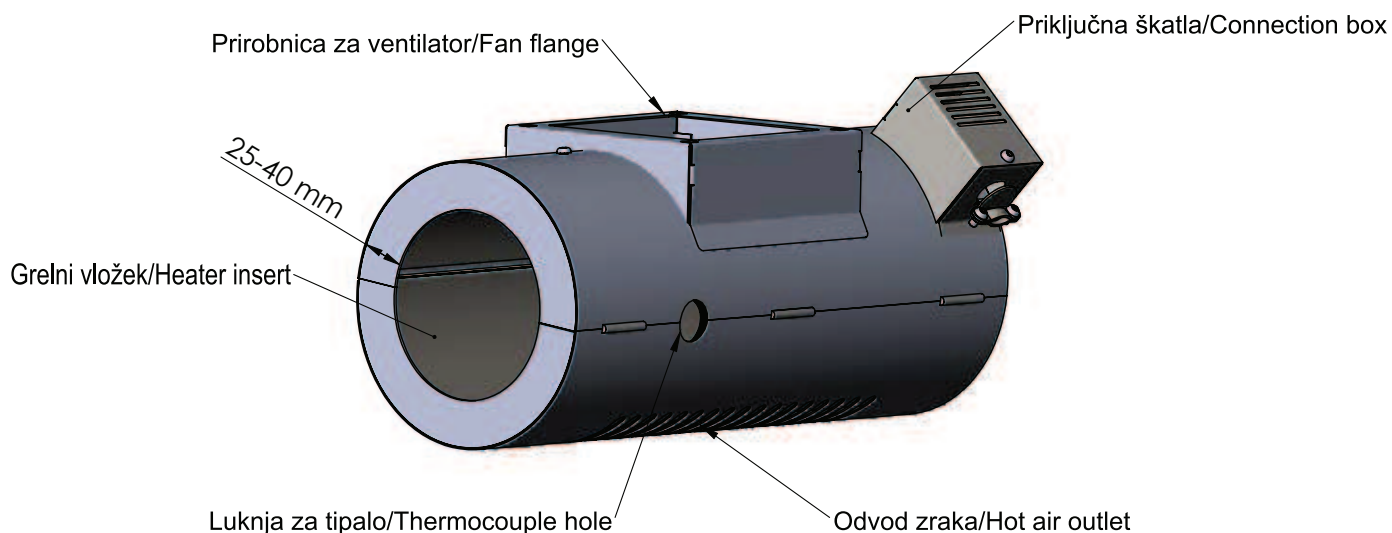
Advantages of the GM.40 Heat/Cool

- Fast warm up for extruder cylinders
- Quick cooling down due to forced cool air
- Maintaining of target temperature with heat/cool combination
- Heating uniformity
- Easy installation

Dimensions

- Diameters from 60 mm ,
- Widths from 90 mm
- Thickness: from 35 mm

Konstrukcija / Construction



Tehnične lastnosti

- Mat. ohišja: 0,8 mm aluminizirana pločevina
- Grelni vložek: GM.60, GM.50
- Specifična moč: do 8 W/cmm2 glede na grelni vložek
- Delovna temperatura: do 300°C
- Luknje in nosilci temperaturnih tipal
- Prirobnica za ventilator, glede zahteve kupca
- Odvod zraka je postavljen na nasprotno stran ventilatorja
- Usmerniki zraka poskrbijo za usmerjeno hlajenje

Technical Specifications

- Mat. housing: 0,8 mm aluminised sheet steel
- Heater insert: GM.60, GM.50
- Max. Watt density 8 W/cmm2 related to the heater bands
- Working temperature.: max 300 °C
- Holes and holder for thermocouple
- Connection flange for fan according to customer specification
- The air outlet opening is installed on opposite side of fan
- Air deflectors may be fitted for directed cooling